

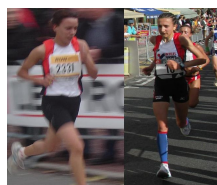
# BAREME DE CLASSEMENT



## MASCULINS



Niveau	Intern A	Intern B	Nat 1	Nat 2	Nat 3	Nat 4	IR 1	IR 2	IR3	IR 4	Reg 1	Reg 2	Reg 3	Reg 4	Reg 5	Reg 6	Dep 1	Dep 2	Dep 3	Dep 4	Dep 5	Dep 6	Dep 7
Points	40	35	30	29	28	26	25	22	19	17	15	14	13	12	11	10	8	7	6	5	4	3	2
10 KMS	28'	28'30	29'	29'45	30'30	31'15	32'	32'45	33'30	34'15	35'	35'45	36'30	37'15	38	38'45	39'30	40'30	41'30	43'	45'	47'	50'
15 KMS	43'30	44'	44'30	45'40	46'50	48'	49'10	50'20	51'30	52'40	53'50	55'	56'10	57'20	58'30	59'45	61'	63'	65'	67'	71'	74'	78'
SEMI	1h01'30	1h02'15'	1h04'	1h05'30	1h07'	1h08'30	1h10'	1h11'30	1h13'	1h14'30	1h16'	1h17'30	1h19'	1h20'30	1'22'30	1h24'	1h27'	1h30'	1h33'	1h37'	1h41'	1h45'	1h50'
MARATHON	2h10'	2h12'30	2h15'	2h20'	2h24'	2h28'	2h32'	2h36'	2h40'	2h44'	2h48'	2h53'	2h58'	3h03'	3h08'	3h14'	3h20'	3h26'	3h34'	3h42'	3h50'	4h	4h10'
100 KMS	6h35'	6h53'	7h10'	7h25'	7h40'	7h55'	8h10'	8h25'	8h40'	8h50'	9h	9h10'	9h20'	9h30'	9h40'	9h50'	10h	10h20'	10h40'	11h	11h20'	11h40'	12h
24 H	250	240	230	225	220	215	210	205	200	195	190	185	180	175	170	165	160	155	150	140	130	120	110



## FEMININES



Niveau	Intern A	Intern B	Nat 1	Nat 2	Nat 3	Nat 4	IR 1	IR 2	IR3	IR 4	Reg 1	Reg 2	Reg 3	Reg 4	Reg 5	Reg 6	Dep 1	Dep 2	Dep 3	Dep 4	Dep 5	Dep 6	Dep 7
Points	40	35	30	29	28	26	25	22	19	17	15	14	13	12	11	10	8	7	6	5	4	3	2
10 KMS	32'	32'40	34'	35'	36'	37'	38'	39'	40'	41'	42'	43'	44'	45'	46'	47'	48'	49'	50'	52'	54'	56'	60'
15 KMS	50'	50'45	52'30	54'	55'30	57'	58'30	60'	61'30	63'	64'30	66'	67'30	69'	70'30	72'	74'	75'30	77'	78'30	80'	83'	86'
SEMI	1h10'	1h11'30	1h14'30	1h17'	1h19'30	1h22'	1h24'30	1h26'30	1h28'30	1h30'30	1h32'30	1h34'30	1h36'30	1h38'30	1h40'30	1h42'30	1h45'	1h47'30	1h50'	1h52'30	1h55'	2h	2h05'
MARATHON	2h29'	2h32'	2h40'	2h48'	2h56'	3h04'	3h12'	3h18'	3h24'	3h32'	3h38'	3h44'	3h50'	3h56'	4h02'	4h08'	4h14'	4h20'	4h26'	4h32'	4h40'	4h50'	5h
100 KMS	8h05'	8h25'	8h45'	9h	9h15'	9h30'	9h45'	10h	10h15'	10h30'	10h45'	11h	11h15'	11h30'	11h45'	12h	12h15'	12h40'	13h05'	13h30'	13h55'	14h20'	15h
24 H	220	210	205	200	195	190	185	180	175	170	165	160	155	150	145	140	135	130	125	120	110	100	90

### Remarques:

- \* Il faut réaliser deux performances de même niveau sur 10 ou 15 kms pour marquer les points, une seule performance pour les distances supérieures
- \* les performances ne peuvent être réalisées que dans les courses à label
- \* barème uniquement valide pour les athlètes possédant une licence compétition
- \* licence loisir: 1 point par participation à des épreuves labellisés (maxi: 6 pts)